

# 便秘外来

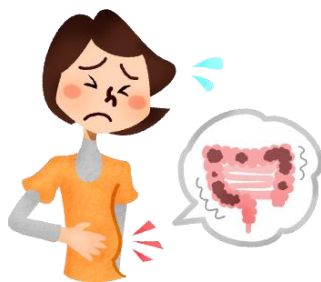
2021年4月から開始



「なぜ便秘で病院に通うの？」

「市販薬を飲めば便は出るので良いのでは？」

- 市販の便秘薬やサプリメントで、逆に**便秘を悪化**させてしまうことも。
- 便秘と思っていたら大腸がんだったなど、**重大な病気**を見落とさないためにも、専門家による診断が重要です。



日本人の5人に1人が便秘で悩んでいます  
女性に多く、高齢になるに従い増加します

便秘があると排便時の血圧上昇などの問題も起こります。  
一緒に良い便通を目指しましょう。

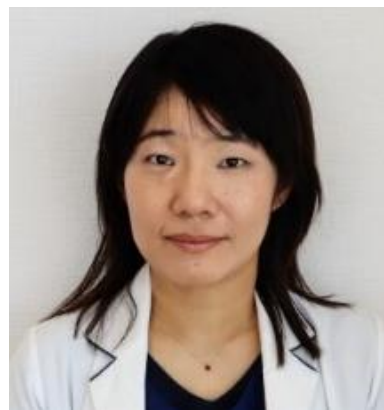


担当医 古出 智子 (教授)

内科認定医

日本消化器内視鏡学会 専門医・指導医

日本消化器病学会 専門医



※内視鏡検査についての詳細は、別紙【消化器内科 診療案内】をご参照ください

## 便秘外来のご案内

2021年4月から開始します。

火曜:午前11時～12時

火曜:第2・第4 15時～16時半

金曜:午前11時～12時、午後:15時～16時半

お薬手帳や他院での検査結果などがあれば、お持ちください。お待たせしないように、かつ診療時間を確保できるように**予約制**で行っております。「便秘外来」受診希望と申し込みの際、お伝えください。

## 便秘リスク セルフチェック

- 便が硬いこと
- 排便時にいきみがあること
- 便が残ったような感じがいつもある
- 肛門の詰まった感覚がある
- お腹がはって、痛いときがある
- 自発的な排便が週に3回未満

**2個以上**あてはまる方は、慢性便秘の可能性が！

便秘と一言でいっても、症状は様々ですので、一人ひとりに合わせて、最適な治療を行います。薬の効き方もさまざまですので、内服薬の量も一人ひとりオーダーメイドで行います。



## 消化器内科のご案内

消化器内科の診療スケジュール

通常の診療時間は下記となっております。

	月	火	水	木	金	土
午前	検査	外来		検査	外来	
午後	検査	検査 外来		検査	外来	

外来、内視鏡検査、腹部超音波検査はすべて**予約制**です。まずは、お電話などで医師の診察予約(火・金)をお取りください。火曜午後は隔週。

受付時間:初診と再診で受付時間が異なります。

初診受付 8:50～11:30 / 13:00～16:00

再診受付 8:50～11:30 / 13:00～16:30

受付連絡先:046-822-8896(内科直通)